



BLUE BOTTLE
COFFEE

ブルーボトルコーヒー 銀座カフェ 8月16日(金)にグランドオープン

磁器作家 イイホシユミコ氏の器で楽しむ新しい体験をご提案

ブルーボトルコーヒージャパン合同会社(東京都江東区)は、2019年8月16日(金)に「ブルーボトルコーヒー 銀座カフェ」をGINZA SIX B2Fにオープンいたします。

ブルーボトルコーヒー 銀座カフェでは、店内でお楽しみいただくエスプレッソドリンクやフードメニューを、磁器作家 イイホシユミコ氏のReIRABO(リイラボ)シリーズとコラボレートし制作したオリジナルの器でご提供します。こだわりのコーヒーとともに、銀座にいらっしゃるお客様へより豊かな時間をご提案いたします。



白を基調にしつつ、ナチュラルカラーの革やウッドを使用した家具を配置することで、上質で温かみのある雰囲気的空間に仕上げました

yumiko iihoshi porcelain ReIRABOシリーズとのコラボレート

岐阜の工房で一つひとつ丁寧に作られたこのカップとプレートは、シンプルでありながらも個々に表情が異なるやさしい風合いがあり、1杯のコーヒーと過ごすその体験をさらに特別なものにしてくれます。豊かな時間を演出してくれるようにという想いを込めてお届けします。

銀座カフェ限定で、グリルド サンドイッチ(エッグ&チーズ)の提供や、このコラボレートで制作されたカップ2種(各2色)、プレート1種(各2色)を販売いたします。

NEW ITEM

※価格は全て税抜表記



グリルド サンドイッチ プレート (エッグ & チーズ)

800円

シンプルなエッグサラダにディルを加え、さわやかな風味を引き立てました。一緒にグリルしたチェダーチーズの香ばしい匂いもお楽しみください。旬の野菜を使ったピクルスとともに提供いたします。

※グリルド サンドイッチ (エッグ & チーズ) は銀座カフェ限定。オリジナルプレートでお召し上がりいただけます。



磁器作家 イイホシユミコ氏の ReIRABO (リイラボ) シリーズとコラボレートし制作したカップとプレートは、岐阜県の工房で職人が一つひとつ手で作りあげています。カップはカフェで提供するラテ、カプチーノのレシピに合わせて作成したブルーボトルコーヒー オリジナルサイズ。美しい表情の器は、どこか優しく包み込むように持ちたくなります。

Latte Cup (Blue Bottle Blue)

3,000円

直径 99 mm × 高さ 62 mm

Cappuccino Cup (Blue Bottle Blue)

2,400円

直径 84mm × 高さ 54mm

Round Plate M (Blue Bottle Blue)

1,400円

直径 118mm × 高さ 24mm

※ spring mint green もご用意しています。

ABOUT GINZA CAFE ブルーボトルコーヒー 銀座カフェについて



[ブルーボトルコーヒー 銀座カフェ]

〒104-0061

東京都中央区銀座6-10-1

GINZA SIX B2F

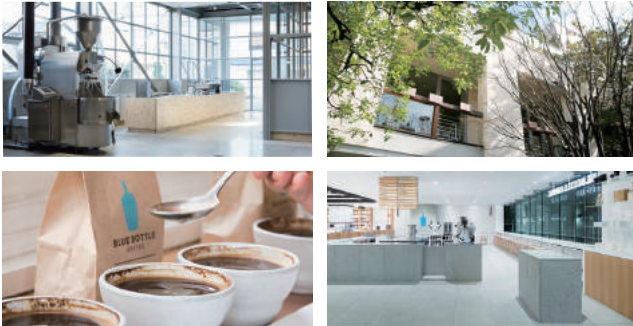
店舗面積 117.79㎡

席数 48席

開店日 2019年8月16日(金)

営業時間 8:00 ~ 20:30 (平日)
10:30 ~ 20:30 (土日祝)

ABOUT BLUE BOTTLE COFFEE ブルーボトルコーヒーとは



ブルーボトルコーヒーは2002年に、創業者のジェームス・フリーマンによって、アメリカ・カリフォルニアで誕生しました。創業以来、デリシャスネス、ホスピタリティ、サステナビリティを信念に掲げながら、おいしさを徹底的に追求したコーヒーを提供してまいりました。また、自社のロースタリーから焙煎したてのコーヒーを配送可能な地域にのみカフェをオープンすることで、おいしさのピークに合わせてエイジングしたコーヒー豆の販売を行っています。現在は、サンフランシスコ、ニューヨーク、ロサンゼルス、ワシントン D.C.、ボストン、ソウル、東京、京都、神戸で80店舗を展開しています（2019年7月24日現在）。

ブルーボトルコーヒー Information

[清澄白河ロースタリー&カフェ]

〒135-0023 東京都江東区平野 1-4-8
 店舗面積 60m² (カフェエリア)
 181m² (焙煎エリア)
 席数 8席
 営業時間 8:00~19:00

[青山カフェ]

〒107-0062
 東京都港区南青山 3-13-14
 店舗面積 214m²
 席数 80席
 営業時間 8:00~19:00

[新宿カフェ]

〒160-0022
 東京都新宿区新宿 4-1-6
 店舗面積 155.19m²
 席数 45席
 営業時間 8:00~21:30

[六本木カフェ]

〒106-0032
 東京都港区六本木 7-7-7
 店舗面積 138.91m²
 席数 27席
 営業時間 8:00~20:00

[中目黒カフェ]

〒153-0061
 東京都目黒区中目黒 3-23-16
 店舗面積 417.78m²
 (カフェエリア: 61.49m²)
 席数 8席
 営業時間 8:00~19:00

[品川カフェ]

〒108-0075 東京都港区港南 2-18-1
 店舗面積 165.80m²
 席数 27席
 営業時間 8:00~22:00 (平日)
 10:00~22:00 (土日祝日)

[三軒茶屋カフェ]

〒154-0024
 東京都世田谷区三軒茶屋 1-33-18
 店舗面積 93.97m²
 席数 33席+テラスエリア
 営業時間 8:00~19:00

[京都カフェ]

〒606-8437
 京都府京都市左京区南禅寺草川町 64
 店舗面積 452.98m²
 (カフェエリア: 64.98m²)
 席数 44席
 営業時間 8:00~18:00

[神戸カフェ]

〒650-0039 神戸市中央区前町 1
 店舗面積 217.8m²
 席数 63席
 営業時間 8:00~19:00

[目黒カフェ]

〒153-0064
 東京都目黒区下目黒 1-2-19 1F
 店舗面積 69.33m²
 座席数 19席
 営業時間 7:00~19:00 (平日)
 8:00~19:00 (土日祝)

[神田万世橋カフェ]

〒101-0041 東京都千代田区神田須田町 1-25-4
 店舗面積 24.91m²
 営業時間 8:00~19:00 (平日)
 11:00~19:00 (土日祝)

[池袋カフェ]

〒171-0022 東京都豊島区南池袋 2-23-7
 店舗面積 65.01m²
 営業時間 8:00~19:00 (平日)
 9:00~19:00 (土日祝)

[大丸東京カフェスタンド]

〒100-6701 東京都千代田区丸の内 1-9-1
 店舗面積 24.9m²
 営業時間 8:00~21:00 (平日)
 8:00~20:00 (土日祝)

[恵比寿カフェ]

〒150-0022 東京都渋谷区恵比寿南 1-5-5
 アトレ恵比寿本館1階
 店舗面積 85.07m²
 席数 21席
 営業時間 8:00~21:00

[代官山コンセプトショップ]

※2019年10月末終了予定
 〒150-0034 東京都渋谷区代官山町 20-23
 TENOHA 代官山 Q's spot DAIKANYAMA 区画
 店舗面積 74.38m²
 営業時間 11:00~20:00 (平日)
 10:00~20:00 (土日祝)

Online Store

<https://bluebottlecoffee.jp/shipping>